

# 段ボールでまもろう

避難所の床を清潔に

## ほうき・ちりとり

所要時間：20分

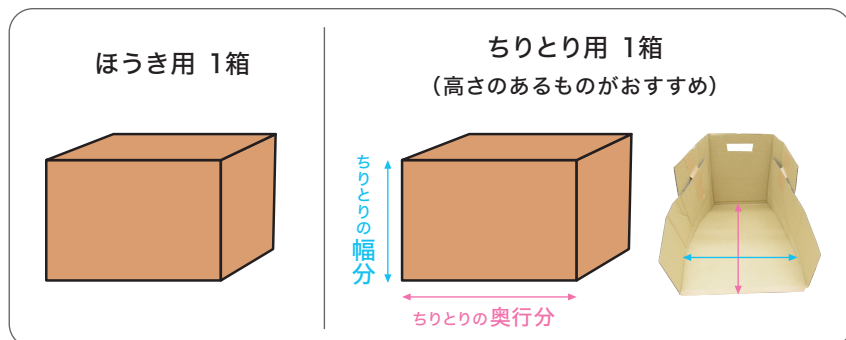



### ほうき・ちりとりはこんなときに役立つ

避難所は多くの人々が生活するため、どうしてもほこりやちり、ごみなどが発生します。体の健康を守るためにも床は清潔にしましょう。

### 必要な材料

段ボール 2箱以上 ※今回は100サイズ程度のものを使用



 カッター

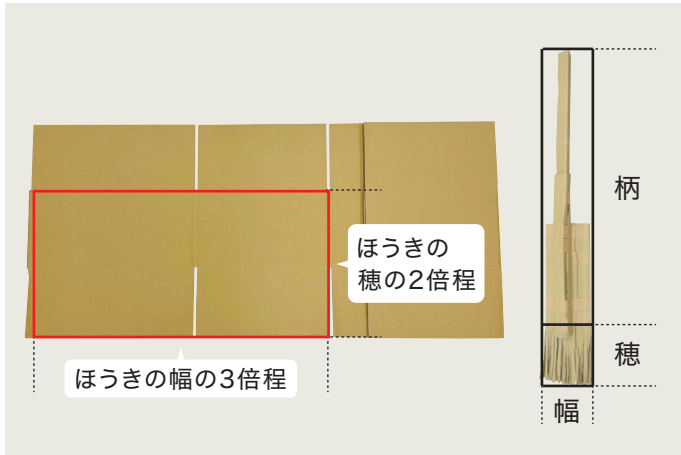
 粘着テープ

# 作り方

！ カッターやはさみを使う時は、手を切らないように気をつけましょう ！

## ほうきを作ります

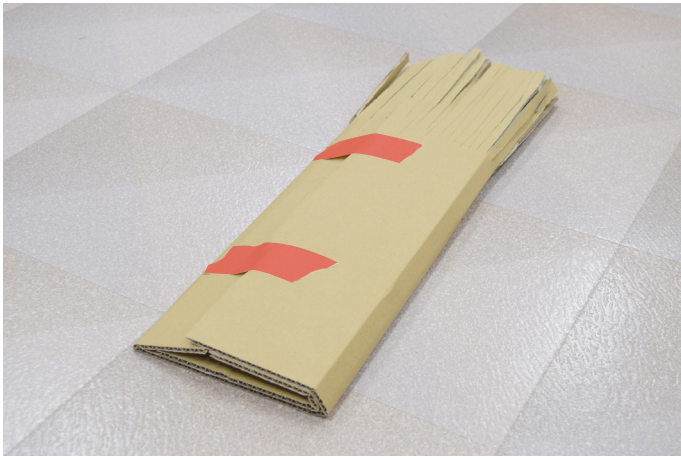
1 段ボールから「穂」となる部分を切り出します。



2 カッターで切り込みをたくさん入れます。切り込み部分が「穂」になります。



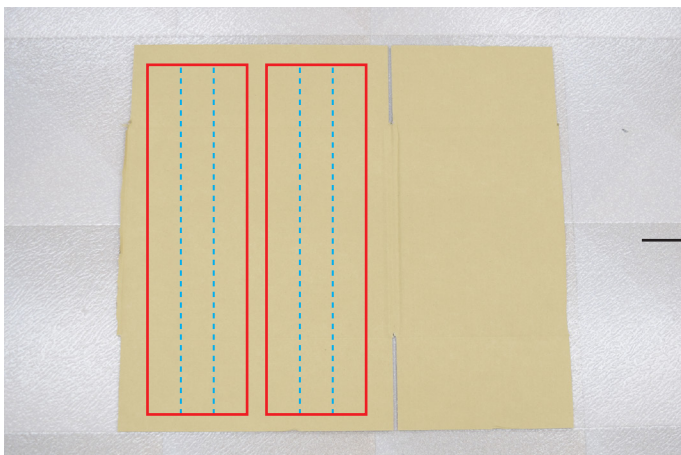
3 写真のように好みの幅で折りたたみ、粘着テープで留めます。



4 切り込み部分を揉み込んで柔らかくします。



5 余った段ボールから「柄」を作ります。赤線(—)の長方形を切り出し、青線(-----)を折り曲げて三角柱を作ります。「柄」にしたい大きさに応じてお好みでサイズを調整してください。

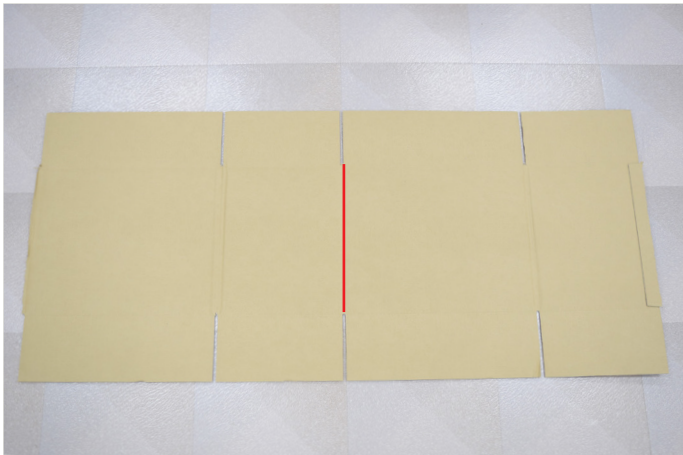


- 6** ⑤を④に粘着テープで固定して  
ほうきの完成です。

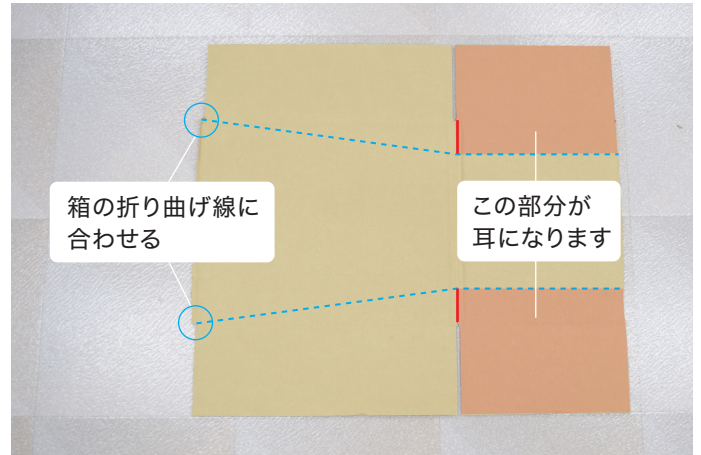


## ちりとりを作ります

- 1** 段ボール箱を切り開き、  
赤線の位置でカットします。

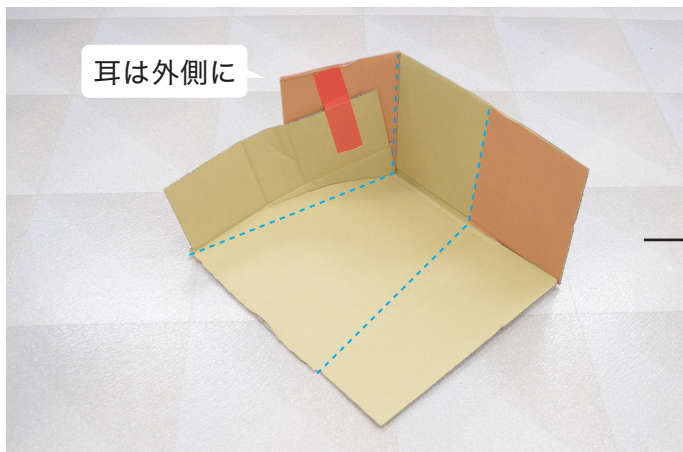


- 2** ①で切り離した内の1枚を使用します。  
青線(---)に折りぐせを付け、  
赤線(—)に切込みを入れます。

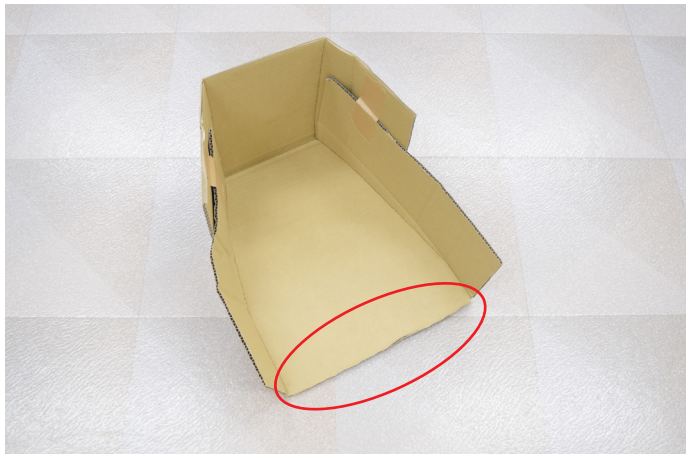


ポイント 刃の出ないカッターでなぞると、折りぐせが付けやすいです。

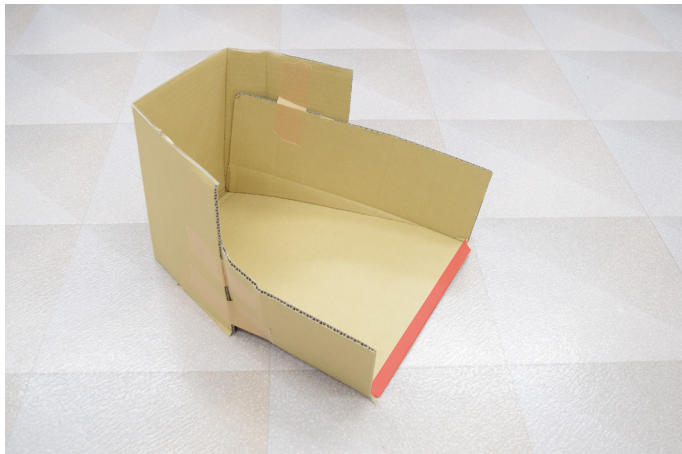
- 3** ②で付けた折りぐせ部分を曲げ、  
写真のように耳が外側に来るようにして粘着テープで固定します。



4 赤枠の部分を指でつぶして平らにします。



5 つぶした部分を粘着テープでおおい、完成です。フチが薄くなるのでゴミがとれやすくなります。



### <使いやすくアレンジ>

お好みで持ち手穴を開けたり、  
ほうきの「柄」を付けたりしても使いやすいです。



\\ 完成 //

